

The Serengeti

Новая компактная минилаборатория под ваши
персональные потребности



Компактно и универсально



Это всё, о чём вы просили, и даже более!

Мы разработали The Serengeti с нуля для удовлетворения самых изысканных требований фотомагазинов и фотолабораторий по всему миру.

The Serengeti отличается множеством новых удивительных качеств, которые придадут вашему фотопредприятию невиданную гибкость и мощь. Варианты компоновок the Serengeti чрезвычайно удобно адаптируются по месту при любой планировке помещений. Простой и удобный в использовании интерфейс оператора осваивается персоналом с большой эффективностью и в короткие сроки. Только The Serengeti обеспечивает высокое качество отпечатков с насыщенным, чётким изображением и жизненными цветами, а также превосходные рабочие характеристики класса "AAA Imaging" и не имеющую аналогов надёжность.

Быстрая печать

до **758** отпечатков в час
4 дюйма x 6 дюймов (на 6-дюймовой бумаге)
(152 мм x 102 мм)

Размеры отпечатков до

8 x 12 дюймов
(203mm x 305mm)

Исходные носители

Цифровые носители*



Плёнка*



Фотографии/отпечатки*

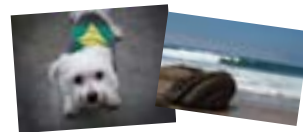


The **Serengeti**

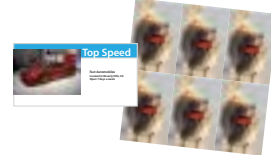


Продукция

Высококачественные галогенидосеребряные отпечатки



Отпечатки с дополнительной обработкой



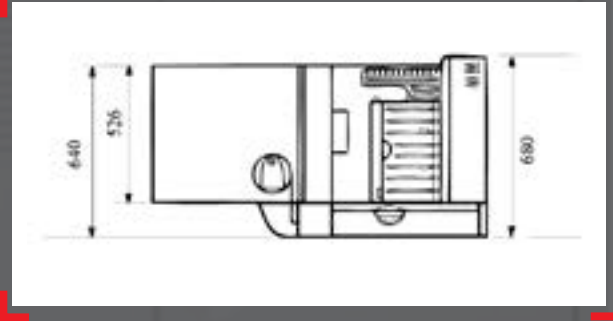
Запись на носители информации*



*Компоненты, необходимые для использования этой функции, в комплект поставки The Serengeti не входят. Их можно дополнительно приобрести у компании "AAA Imaging Solutions" или у уполномоченного дилера компании "AAA Imaging Solutions".

Малые габариты

The Serengeti занимает небольшую площадь размером всего 11 квадратных футов, что делает эту систему идеальной для лабораторий с ограниченным пространством. Оператор может работать с The Serengeti стоя или сидя с учётом максимальной экономии пространства и удобства работы.



Характеристики

Высококачественный механизм печати - The Serengeti имеет чрезвычайно надёжный механизм печати iBeam, обеспечивающий жизненные высококачественные отпечатки с разрешением 300 dpi размером до 8 дюймов x 12 дюймов (20 x 30 см)

Программное обеспечение "EZ Controller" - "EZ Controller" даст вам возможность легко выполнять множество важных задач, таких как PJP, создание отпечатков с дополнительной обработкой, управление заказами, режим заказов по сети и корректировка изображений. Кроме того в системе используются картинки, поясняющие многие инструкции по проверкам при запуске и проверкам при выключении, а предупреждающие сообщения хорошо заметны и легко читаются.



AccuSmart – передовая технология обработки изображений, разработанная компанией Noritsu, с помощью которой производится автоматическая корректировка изображений и обеспечиваются высококачественные отпечатки.

Выполняется автоматическая оценка изображений, в которой используется сочетание алгоритмов распознавания черт лица и распознавания съёмочного плана и плотности. Технология сочетаемости Noritsu позволяет улучшить насыщенность цвета путём оценки типа фотобумаги.

Стандартные химические реактивы RA-4 - в The Serengeti используются стандартные химические реактивы RA-4, поэтому можно использовать химические реактивы Rapid Access любого



Компьютер, монитор, периферийные устройства, устройство считывания с карт



Устройство считывания с плёнки

Дополнительное оборудование которое можно приобрести у компании "AAA Imaging Solutions"



Планшетный сканер



Проявочная машина для фотоплёнки

SERENGETI SPECIFICATIONS	
Processing speed	1638 mm/minute (64.5 inches/minute)
Heating capacity	About 0.453 kW (about 390 kcal/h)
Weight (excluding the amount of processing solutions)	Approx. 266.9±3 kg (590 lbs)
Exposure conditions	Control with the colorimeter
Exposure engine	iBeam engine A flatbed scanner is necessary for iBeam Engine setup. We recommend either Epson Perfection 4990, V700 or V750 Photo Flat Bed Scanner. To know more about the flatbed scanner, please consult your technical representative.
Compatible Input Media	Standard FD, CD-ROM, CD-R, CD-RW, DVD-ROM, DVD±R/RW
	Optional*1 Compact Flash, Microdrive, SmartMedia, PC Card, SD Card, MMC, Mini SD Card, Micro SD Card, Memory Stick, memory Stick Pro, Memory Stick Duo, xD-Picture Card, USB Flash Memory, DVD-RAM
Compatible Output Media	Standard FD
	Optional*1 CD-R, CD-RW, Compact Flash, Microdrive, SmartMedia, PC Card, SD Card, MMC, Mini SD Card, Micro SD Card, Memory Stick, memory Stick Pro, Memory Stick Duo, Memory Stick Pro Duo, xD-Picture Card, USB Flash Memory, DVD-ROM, DVD-RAM, DVD±R/RW
Print resolution	Main scanning: 300 dpi
	Sub-scanning: 300 dpi
Exposure speed	27.94 mm/second (1.1 inch/second)
Exposure system	Exposure scanning via paper advance
Print size	Paper width (mm): from 82.5 mm to 203 mm (3.25 in. to 8 in.)
	Paper advance length (mm): from 82.5 mm to 305 mm (3.25 in. to 12 in.)
Paper supply	Single paper magazine type
Paper specification	Maximum diameter of paper roll: 250 mm (9.8 inches)
Transport system	Roller transport system
Temperature control	Temperature in each sub-tank is controlled separately.
Replenishment system	The system calculates the processed amount of paper surface based on the print size and automatically supplies the appropriate amount of replenisher to each tank. An inner mixing device is installed.
Processing solution tank capacity (unit: liter)	Color Developer 13.6
	Bleach Fixer 13.9
	Stabilizer 26.5
Replenishment solution tank capacity (unit: liter)	Color Developer 11
	Bleach Fixer 11
	Stabilizer 11
Dryer	Hot air ink drying method Energy-saving type using automatic power control
Print receiving tray	50 prints at a maximum
Ethernet (100Base-TX)	1 port
ESTIMATED PROCESSING CAPACITY (PRINTS/HR)	
135 Negative Film*2 (24 exp.)	127mm x 89mm 3.5 in. x 5 in. Approx. 781
	152mm x 102mm 4 in. x 6 in. Approx. 758
	203mm x 254mm 8 in. x 10 in. Approx. 325
	203mm x 305mm 8 in. x 12 in. Approx. 259
Digital Camera*3 (or other digital storage media)	127mm x 89mm 3.5 in. x 5 in. Approx. 781
	152mm x 102mm 4 in. x 6 in. Approx. 758
	203mm x 254mm 8 in. x 10 in. Approx. 325
	203mm x 305mm 8 in. x 12 in. Approx. 259

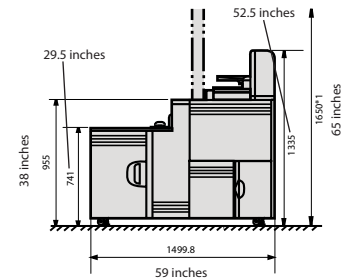
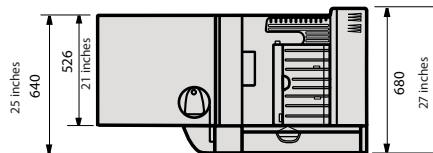
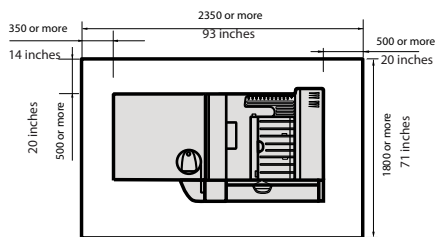
*1: Based on optional computer, card reader, CD-R/RW, DVD±R/RW and scanner options

*2: Assuming 24 exposures from 135negative color film. No index prints and no panoramas.

Actually capacity may vary depending on various conditions, including but not limited to, scanner model and speed, computer specs, and operator. (film scanner required)

*3: Assuming images generated from a 6,000,000-pixels digital camera, saved as JPEG, average image size of 2.4 MB, xD-Picture Card, and 24 images on card.

Actually capacity may vary depending on various conditions, including but not limited to, actual pixel rating of camera, number of images, image size, image type, storage media and operator. (PC and card readers required)



(Unit: mm)