

The Serengeti

Νέο συμπαγές minilab που ταιριάζει με κάθε σας ανάγκη



Συμπαγές και εύχρηστο



Είναι ότι ζητούσατε κι ακόμα παραπάνω !

Σχεδιάσαμε το Serengeti από την αρχή για να ικανοποιήσουμε τις αυξημένες απαιτήσεις των σημερινών φωτογραφικών εργαστηρίων σε όλο τον κόσμο.

Το Serengeti έχει μια σειρά από συναρπαστικές λειτουργίες που σας δίνουν πρωτοφανή ευελιξία και δύναμη για το φωτογραφικό κομμάτι της επιχείρησής σας. Παραμετροποιήσιμες επιλογές τοποθέτησης σημαίνει ότι μπορεί να ταιριάζει τέλεια στο χώρο σας. Ένα νέο, εύκολο στη χρήση περιβάλλον εργασίας παρέχει υψηλή παραγωγικότητα από το χειριστή και μειώνει το χρόνο εκπαίδευσης. Μόνο το Serengeti σας δίνει εκτυπώσεις ποιότητας με καθαρά και ζωντανά χρώματα χάρη στη βραβευμένη ποιότητα και απόδοση αξιοπιστίας της "AAA Imaging".

Γρήγορη εκτύπωση μέχρι

758

εκτυπώσεις/ώρα
σε 10x15 (σε χαρτί 15 εκ.)

Εκτύπωση μέχρι

20.3 εκ. x 30.5 εκ.

Είσοδοι

Ψηφιακά μέσα*



Φιλμ*



Τυπωμένες φωτογραφίες*

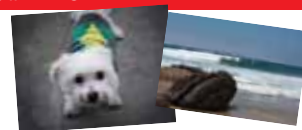


The Serengeti

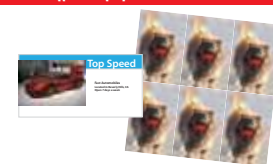


Έξοδοι

Εκτυπώσεις υψηλής ποιότητας με χημικά AgX



Δημιουργικές εκτυπώσεις



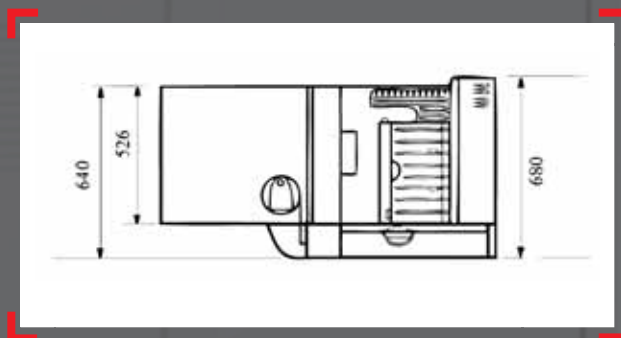
Εγγραφή σε ψηφιακά μέσα*



*Τα εξαρτήματα που απαιτούνται γι' αυτή τη λειτουργία δεν περιλαμβάνονται με τη βασική έκδοση του Serengeti και αποτελούν πρόσθετα.

Μικρές διαστάσεις

Το Serengeti καταλαμβάνει μικρό χώρο, λίγο μεγαλύτερο από 1m² κάνοντάς το ιδεώδες για καταστήματα με μικρό ελεύθερο χώρο. Η λειτουργία του μπορεί να γίνει είτε σε όρθια είτε σε καθιστή θέση ανάλογα με τις απαιτήσεις σας.



Δυνατότητες

Μηχανή εκτύπωσης υψηλής ποιότητας -

Το Serengeti χρησιμοποιεί το υψηλής αξιοπιστίας και ποιότητας σύστημα εκτύπωσης iBeam για την παραγωγή εκτυπώσεων με ζωντανά χρώματα στα 300 dpi και μέχρι 20 x 30 εκ.

Λογισμικό "EZ Controller" - Το "EZ Controller" σας δίνει τη δυνατότητα να κάνετε πολύπλοκες λειτουργίες με ευκολία, να κάνετε δημιουργικές εκτυπώσεις, διαχείριση της ουράς εκτύπωσης, διόρθωση εικόνας και διαχείριση παραγγελιών από Kiosks. Επιπλέον, με τη χρήση γραφικού περιβάλλοντος απεικονίζονται οι λειτουργίες και οι έλεγχοι έναρξης και παύσης του μηχανήματος καθώς και τα μηνύματα ειδοποίησης για τη λειτουργία του.



Το AccuSmart™ είναι εξελιγμένη τεχνολογία επεξεργασίας εικόνας που έχει αναπτυχθεί από τη Noritsu για την αυτόματη διόρθωση της ποιότητας της εικόνας, παράγοντας εκτυπώσεις υψηλής ποιότητας.

Οι εικόνες αξιολογούνται αυτόματα χρησιμοποιώντας ένα αλγόριθμο που συνδυάζει την αναγνώριση προσώπου και σκηνών/πυκνότητας χρώματος. Η τεχνολογία που χρησιμοποιεί η Noritsu βελτιώνει την απόδοση των χρωμάτων με την αξιολόγηση του ύπου του χαρτιού εκτύπωσης.

Χρήση χημικών τύπου RA-4 - Το Serengeti χρησιμοποιεί τυπική χημεία RA-4 έτσι ώστε να μπορεί να χρησιμοποιηθεί χημικό από όλους τους κατασκευαστές



Υπολογιστής, Οθόνη, Card Reader



Σαρωτής Film



Σαρωτής χαρτιού

Πρόσθετα περιφερειακά
που είναι διαθέσιμα



Εμφανιστήριο φιλμ

SERENGETI SPECIFICATIONS	
Processing speed	1638 mm/minute (64.5 inches/minute)
Heating capacity	About 0.453 kW (about 390 kcal/h)
Weight (excluding the amount of processing solutions)	Approx. 266.9±3 kg (590 lbs)
Exposure conditions	Control with the colorimeter
Exposure engine	iBeam engine A flatbed scanner is necessary for iBeam Engine setup. We recommend either Epson Perfection 4990, V700 or V750 Photo Flat Bed Scanner. To know more about the flatbed scanner, please consult your technical representative.
Compatible Input Media	Standard FD, CD-ROM, CD-R, CD-RW, DVD-ROM, DVD±R/RW
	Optional*1 Compact Flash, Microdrive, SmartMedia, PC Card, SD Card, MMC, Mini SD Card, Micro SD Card, Memory Stick, memory Stick Pro, Memory Stick Duo, xD-Picture Card, USB Flash Memory, DVD-RAM
Compatible Output Media	Standard FD
	Optional*1 CD-R, CD-RW, Compact Flash, Microdrive, SmartMedia, PC Card, SD Card, MMC, Mini SD Card, Micro SD Card, Memory Stick, memory Stick Pro, Memory Stick Duo, Memory Stick Pro Duo, xD-Picture Card, USB Flash Memory, DVD-RAM, DVD±R/RW
Print resolution	Main scanning: 300 dpi
	Sub-scanning: 300 dpi
Exposure speed	27.94 mm/second (1.1 inch/second)
Exposure system	Exposure scanning via paper advance
Print size	Paper width (mm): from 82.5 mm to 203 mm (3.25 in. to 8 in.)
	Paper advance length (mm): from 82.5 mm to 305 mm (3.25 in. to 12 in.)
Paper supply	Single paper magazine type
Paper specification	Maximum diameter of paper roll: 250 mm (9.8 inches)
Transport system	Roller transport system
Temperature control	Temperature in each sub-tank is controlled separately.
Replenishment system	The system calculates the processed amount of paper surface based on the print size and automatically supplies the appropriate amount of replenisher to each tank. An inner mixing device is installed.
Processing solution tank capacity (unit: liter)	Color Developer 13.6
	Bleach Fixer 13.9
	Stabilizer 26.5
Replenishment solution tank capacity (unit: liter)	Color Developer 11
	Bleach Fixer 11
	Stabilizer 11
Dryer	Hot air ink drying method Energy-saving type using automatic power control
Print receiving tray	50 prints at a maximum
Ethernet (100Base-TX)	1 port
ESTIMATED PROCESSING CAPACITY (PRINTS/HR)	
135 Negative Film*2 (24 exp.)	127mm x 89mm 3.5 in. x 5 in. Approx. 781
	152mm x 102mm 4 in. x 6 in. Approx. 758
	203mm x 254mm 8 in. x 10 in. Approx. 325
	203mm x 305mm 8 in. x 12 in. Approx. 259
Digital Camera*3 (or other digital storage media)	127mm x 89mm 3.5 in. x 5 in. Approx. 781
	152mm x 102mm 4 in. x 6 in. Approx. 758
	203mm x 254mm 8 in. x 10 in. Approx. 325
	203mm x 305mm 8 in. x 12 in. Approx. 259

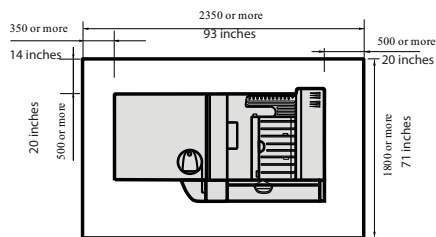
*1: Based on optional computer, card reader, CD-R/RW, DVD±R/RW and scanner options

*2: Assuming 24 exposures from 135negative color film. No index prints and no panoramas.

Actually capacity may vary depending on various conditions, including but not limited to, scanner model and speed, computer specs, and operator.
(film scanner required)

*3: Assuming images generated from a 6,000,000-pixels digital camera, saved as JPEG, average image size of 2.4 MB, xD-Picture Card, and 24 images on card.

Actually capacity may vary depending on various conditions, including but not limited to, actual pixel rating of camera, number of images, image size, image type, storage media and operator.
(PC and card readers required)



(Unit: mm)

